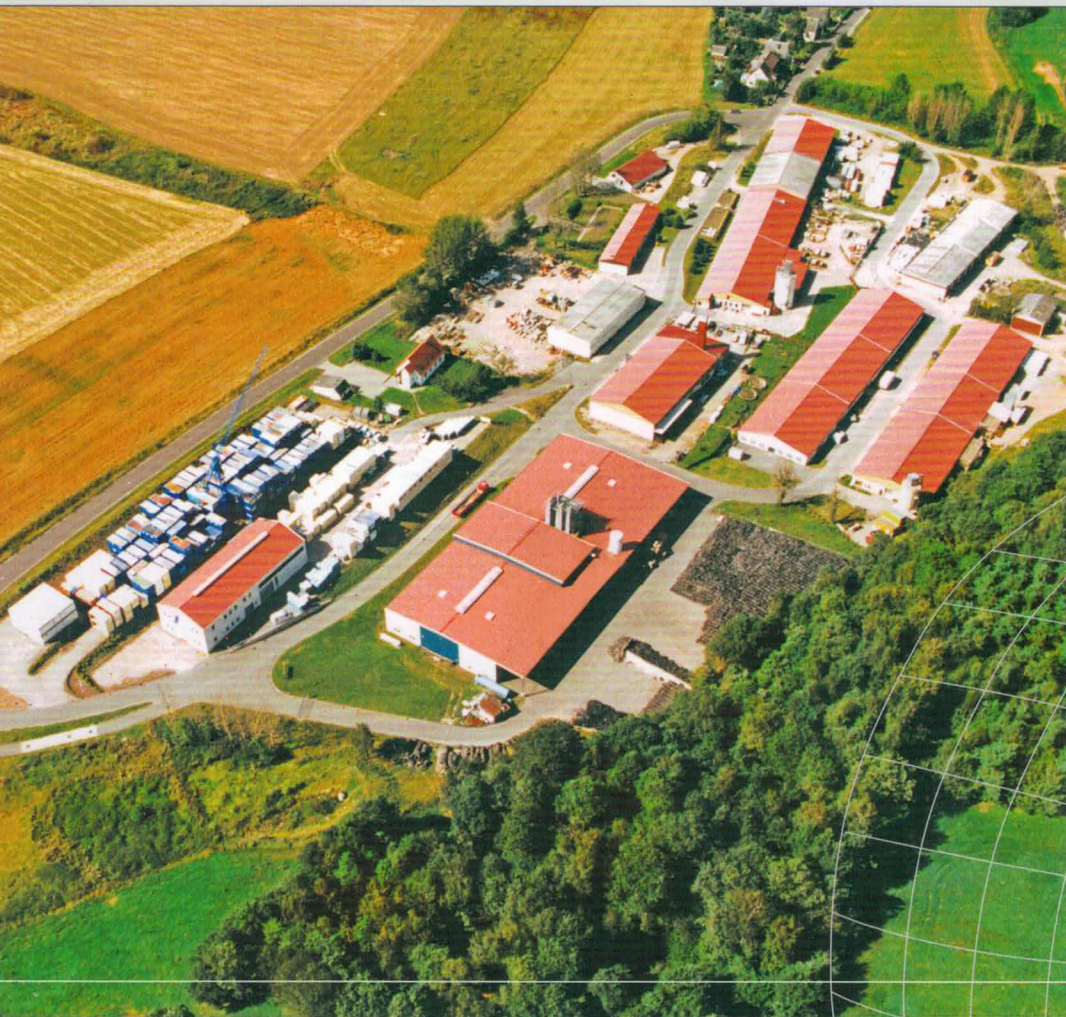




Mülsener Rohstoff- und Handelsgesellschaft mbH

# GUMMIGRANULATE UND GUMMIMEHLE ALTREIFENVERWERTUNG

Stoffliche Verwertung – ein Beitrag zur Rohstoffeinsparung



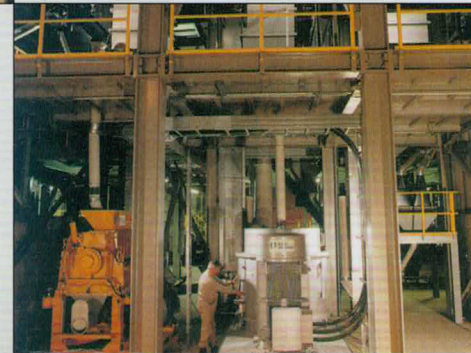
# Die Verwertung der Altreifen – Produktionsanlage



**Schredder und Hauptmahanlage**  
Spezielle Aufbereitungstechnik für LKW-Reifen

**Nachvermahlung**  
mit Granulator  
und Schneidmühlen

**Cryogene Feinvermahlung**  
mit Rotormühle und Stiftmühle



**Sieb- und Reinigungsanlage**  
Vier Reinigungsstraßen mit Textil- und  
Schwerteilausleser garantieren höchste Qualität.

Verarbeitung:  
• ca. 20.000 t Altreifen pro Jahr

Durchsatzleistung:  
• 4 t pro Stunde

Produktion:  
• ca. 14.000 t Gummigranulat  
und Gummimehl pro Jahr,  
• ca. 6.000 t Stahl pro Jahr

**Endreinigung/Absackanlage**



# Die Produkte

## Gummigranulate und Gummimehle

Kornstruktur: vulkanisierte NR/SBR-Kautschukmischung mit hohem Polymergehalt



grobe Körnung



mittlere Körnung



feine Körnung

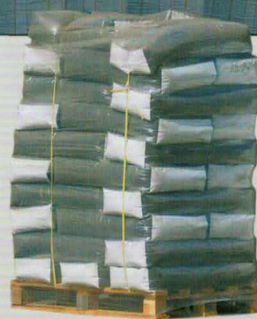
Die Gummigranulate/Gummimehle zeichnen sich aus durch:

- ausgezeichnete Qualität
- hohen Reinheitsgehalt
- trocken und rieselfähig

Verschiedene Farben durch Coating möglich



	TYPE (Auswahl)	Kornbereiche	Verpackung
<b>Cryogene Feinvermahlung</b>	K 0002	bis 0,2 mm	<ul style="list-style-type: none"> <li>• lose</li> <li>• Big Bag (1.000 kg)</li> <li>• PE-Säcke (20/25 kg)</li> </ul>
	K 0004	bis 0,4 mm	
<b>Hauptvermahlung</b>	W 0004	bis 0,4 mm	
	W 0006	bis 0,6 mm	
	W 0406	0,4 - 0,6 mm	
	SOCcgran B 0520	0,5 - 2,5 mm	
	SOCcgran PG 0520 (grün)	0,5 - 2,5 mm	
	W 2550	2,5 - 5,0 mm	
W 2570	2,5 - 7,0 mm		



# Die Einsatzmöglichkeiten



## **Gummi-Industrie**

Zumischung in Frischmischungen  
z.B. für Vollgummiräder, Schuhsohlen, Gummimatten

## **Bau-Industrie**

Sportstättenbau / Freizeitanlagen  
z.B. für Gummiformteile, Elastigbeläge, elastische Tragschichten, Laufbahnen,  
elastisches Einstreugranulat für Kunstrasenbeläge

## **Straßenbau / Bitumenverarbeitung**

Modifizierung von Bitumen  
z.B. für den Straßenbau, Dachbeläge, Fugenvergussmassen, Schutzanstrichsysteme

## **Weitere Anwendungen**

z.B. für Teppichrückenbeschichtungen, Fußmatten, Füllstoff für Bremsbeläge, Bewässerungsschläuche,  
in Polyblends (Gummi-Kunststoffmischungen), Brennstoff

